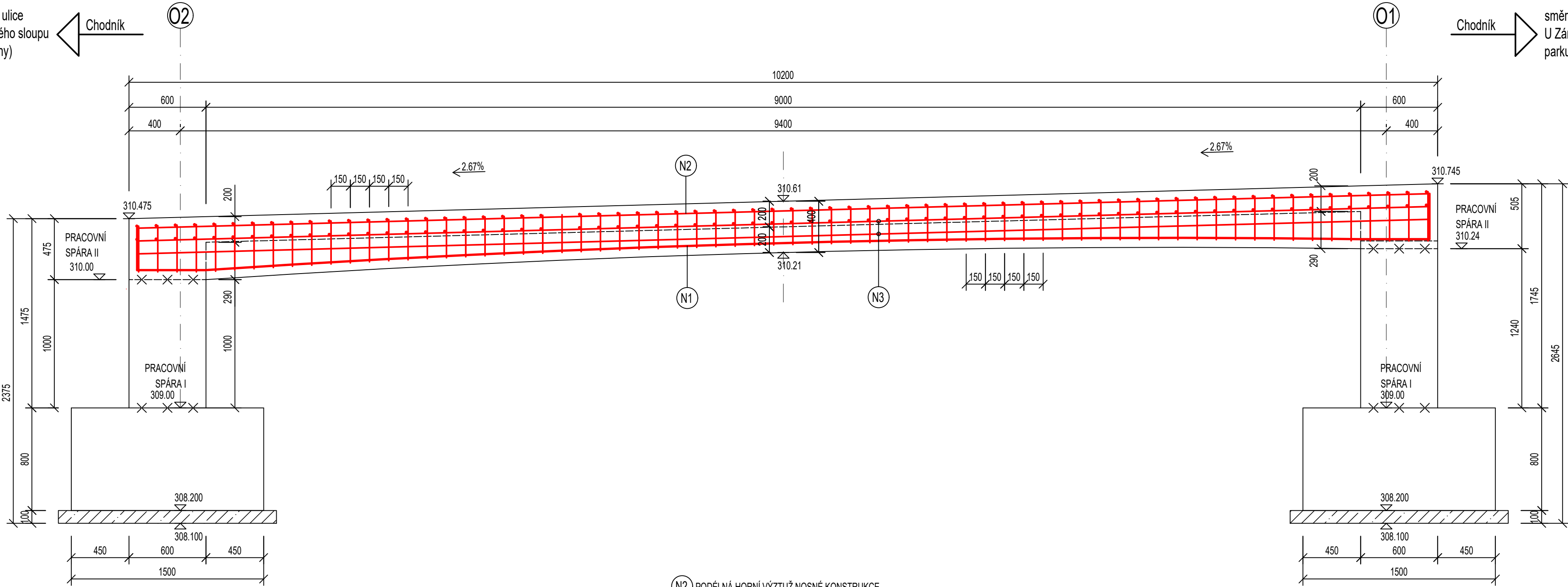


SCHÉMA VÝZTUŽE NOSNÉ KONSTRUKCE, M 1:25

VZOROVÝ PODÉLNÝ ŘEZ 1-1

směr ulice
U Bílého sloupu
(Penny)



(N2) PODÉLNÁ HORNÍ VÝZTUŽ NOSNÉ KONSTRUKCE
Ø16 a 145mm

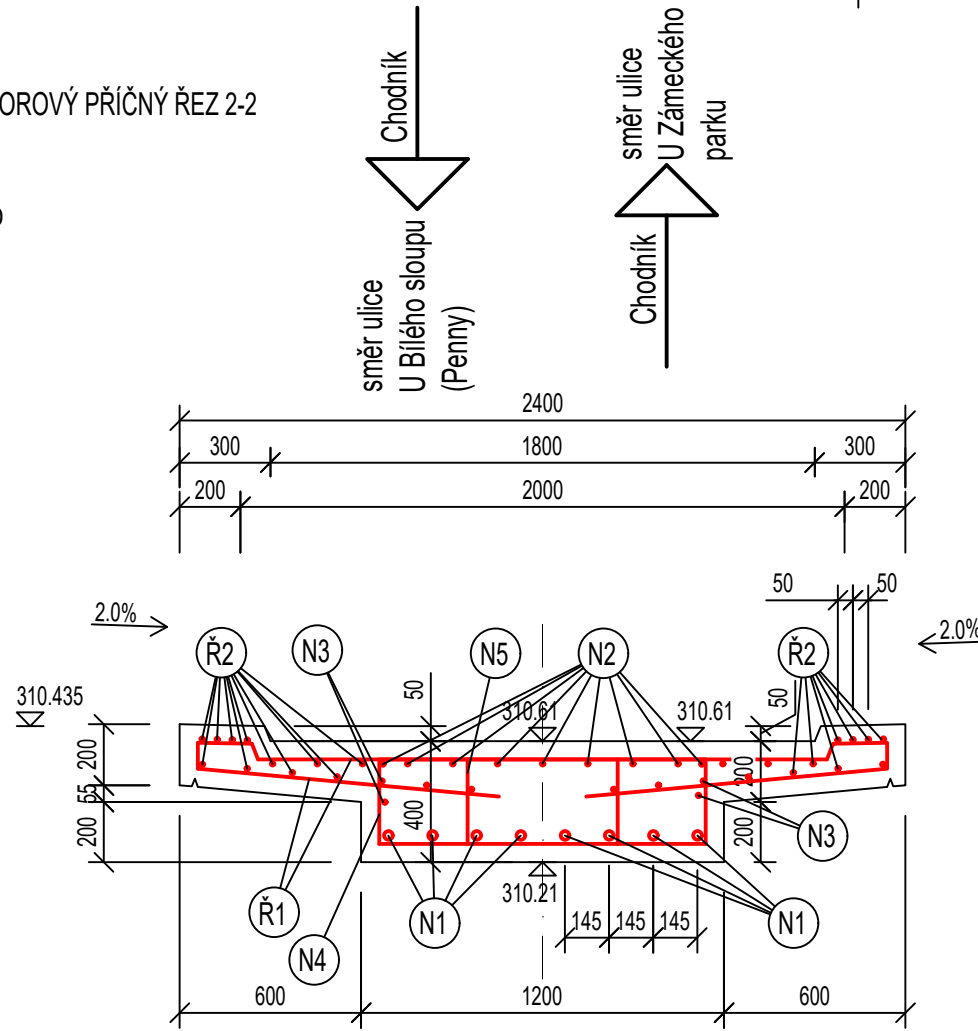
(N1) PODÉLNÁ DOLNÍ VÝZTUŽ NOSNÉ KONSTRUKCE
Ø28 a 145mm

(N3) PODÉLNÁ BOČNÍ VÝZTUŽ NOSNÉ KONSTRUKCE
Ø12 a 150mm

(R2) PODÉLNÁ VÝZTUŽ ŘÍMSOVÝCH ČÁSTÍ NOSNÉ KONSTRUKCE
Ø12 a 50mm, Ø12 a 150mm

VZOROVÝ PŘÍČNÝ ŘEZ 2-2

Chodník
směr ulice
U Zámeckého
parku



(N4) PŘÍČNÁ TRMINKOVÁ VÝZTUŽ NOSNÉ KONSTRUKCE
Ø10 a 150mm

(N5) PŘÍČNÁ TRMINKOVÁ VÝZTUŽ NOSNÉ KONSTRUKCE
Ø10 a 150mm

(R1) PŘÍČNÁ VÝZTUŽ ŘÍMSOVÝCH ČÁSTÍ NOSNÉ KONSTRUKCE
Ø10 a 150mm

ORIENTAČNÍ VÝPIS VÝZTUŽE NOSNÉ KONSTRUKCE

KONSTRUKČNÍ PRVEK	DRUH BETONU	OBJEM BETONU m³	VÝZTUŽ kg/m³	KUSŮ celkem	VÝZTUŽ B500 celkem
NOSNÁ KONSTRUKCE A Ř	C30/37-XF4	9,179	280	1	2570,16
CELKEM VÝZTUŽE BEZ POMOCNÉ VÝZTUŽE A PROŘEZU				kg	2570,16
KOZLÍKY, RESP. DISTANČNÍ PRVKY VČ. PROŘEZU 4%				kg	102,81
CELKEM VÝZTUŽE				kg	2672,96

POZNÁMKA

- ZKOSENÍ HRAN 20/20mm BUDE PROVEDENO POMOCÍ LIŠT VLOŽENÝCH DO BEDNĚNÍ
- DOKUMENTACE PRO PROVÁDĚNÍ STAVBY NENAHRAŽUJE DODAVATELSKOU, DILENSKOU A MONTÁŽNÍ DOKUMENTACI.
- STAVEBNÍ PRÁCE BUDOU PROVEDENY DLE PLATNÝCH PŘEDPISŮ, TECHNICKÝCH NOREM A ZÁVAZNÝCH ČSN
- VÝZTUŽE DÍLČÍCH KONSTRUKCÍ PŘED ZABETONOVÁNÍM MUSÍ BÝT PŘEVZATY STATIKEM NA STAVBĚ!
- INFORMACE Z TOHOTO DOKUMENTU MOHOU BÝT POUŽITY JENOM V SOUVISLOSTI S TÍMTO PROJEKTEM A NEMOHOU BÝT V ŽÁDNÉM PŘÍPADĚ BEZ VÝSLOVNÉHO SOUHLASU GENERÁLNÍHO PROJEKTANTA POZMĚŇOVÁNY
- TATO DOKUMENTACE JE CHRÁNĚNA AUTORSKÝM ZÁKONEM Č. 121/2000 SB. A JE VLASTNICTVÍM AUTORA. NESMÍ BÝT BEZ SOUHLASU AUTORA POUŽÍVÁNA, KOPIJOVÁNA ČI POSKYTNUTA TŘETÍ OSOBĚ

NAVRŽENÉ BETONY:

BETON MUSÍ SPLŇOVAT POŽADAVKY ČSN EN 206-1; Z3

PODKLADNÍ BETON:	C12/15-X0
ŽB. DESKA N.K.:	C30/37-XF4-CI 0,4-Dmax 22-S3
ŽB. MONOLITICKÉ ŘÍMSY:	C30/37-XF4-CI 0,4-Dmax 22-S3

KATEGORIE NÁVRHOVÉ ŽIVOTNOSTI: 5 (100 let)


BETONÁŘSKÁ OCEL:

BETONÁŘSKÁ VÝZTUŽ:	B500B
TRÍDA KONSTRUKCE Z HLEDISKA TRVANLIVOSTI:	S4

KRYTÍ:

MINIMÁLNÍ	Cmin= 50mm
NOMINÁLNÍ	Cnom= 60mm

Lávka ev.č. 28

KONTROLOVAL:		VYPRACOVAL:		HIP:		 Nerudova 221/5, 412 01 Litoměřice tel.: 416 732 335, fax.: 416 732 330
Ing. DAVID MAREČEK, Ph.D.		Ing. DAVID MAREČEK, Ph.D.		Ing. VÍT MATĚJOVSKÝ, DiS.		
ZADAVATEL: Město Litvínov, nám. Míru 11, 436 01 Litvínov						
MÍSTO STAVBY: p.p.č. 2446/10, 2453/58 a 2568/1, katastrální území Horní Litvínov						
NÁZEV AKCE						
K1909 STAVEBNÍ ÚPRAVY LÁVKY PŘES BÍLÝ POTOK U PENNY V LITVÍNOVĚ						
NÁZEV PŘÍLOHY						
SCHÉMA VÝZTUŽE NOSNÉ KONSTRUKCE						
FORMÁT				5x44		
DATUM				05/2020		
ÚČEL				PDPS		
Č. ZAKÁZKY				ST-2019-NN-01		
MĚŘÍTKO				Č. VÝKRESU		
M 1:25				D.1.2.20		